

令和3年度

事業計画書・予算書

社会福祉法人伊豆の国市社会福祉協議会

令和3年度事業計画

日本国内が新型コロナウイルス感染症における感染拡大防止にともない、医療介護現場の業務過多、観光産業や飲食産業等の停滞による収入減少や職を失った生活困窮者（世帯）の急増、地域福祉におけるイベント事業やコミュニティ活動、ボランティア・福祉団体等の活動自粛等、現在も地域福祉事業が積極的に展開できない状況下であり、社会福祉協議会を取り巻く環境も大変厳しいものがあります。

こうした中、社会福祉協議会では地域福祉活動計画で掲げた基本理念のもと、“新しい生活様式”を取入れ各事業ごと感染拡大予防を遵守しつつ、地域福祉事業では、自治会（区）との連携を強化し、要支援者等の見守りや移動支援等の地域課題の解決に向けた事業を実施します。また、コロナ禍における生活困窮者（世帯）の増加による貸付や相談支援を引き続き実施するとともに、問題を抱える子育て世帯層に対して行政制度以外の福祉事業を構築して支援の充実を図ります。また、活動を自粛しているボランティアを含む福祉団体やボランティア団体等が円滑に活動できるよう活動の場を支援します。介護事業（介護保険事業、障害福祉サービス）では、職員や利用者の感染対策に取り組み、安全安心と利用者本位の福祉サービスを提供します。

<基本理念>

「市民が支える地域福祉 心温まるいずのくに」

～困ったときはお互いさま、住民相互で助け合い、地域で築く明るい社会～

（第3次地域福祉活動計画 期間 H30～R4）

重点事業

○地域支援事業

区組織等自治会と連携し、地域の課題に向けた支援（コミュニティづくり講演、サロン・居場所創出、生活支援コーディネーター派遣、物品・助成支援等）の実施

○子育て支援事業

蕪山福祉センターおもちゃ図書館を拠点とした多世代交流の場を提供し、こども食堂の運営、発達児相談、子育て支援講演の実施や小中学生を対象とした新規居場所（まんが図書館、学習ルーム）の立上げ、支援を必要とする子育て世帯への支援（相談、文具バンク、図書カード、おもちゃ券、食料品）の実施

○相談援護事業

コロナ禍において急増した生活困窮者（世帯）への貸付・相談支援の実施やフードバンク事業等を活用した支援の実施。市受託新規事業の成年後見支援センターを市役所大仁庁舎1階で運営し、法人後見事業と合わせて、認知症や障害により判断能力が不十分な方へ地域で安心して暮らせられる支援の実施

○介護・障害福祉サービス事業

高齢者や障がい者等利用者やご家族に安心安全な福祉サービスを提供するため、感染症予防と対策の徹底、差別的対応の防止、職員とその家族の健康管理

令和3年度事業計画

1 法人組織・職員体制

- (1) 役員、事務局体制の整備
- (2) 定款、諸規程の整備
- (3) 役員、職員研修の実施
- (4) 社協会員（会費）、寄付金の拡充
- (5) 市及び区組織等自治会との連携強化
- (6) 県社協及び市町社協、関係機関との連携強化
- (7) 事業継続計画書（BCP）の更新

2 地域福祉事業

(1) 調査・研修・広報事業

- ① 第3次地域福祉活動計画の推進 4年目
- ② 広報誌社協だより発行（各月 4月、6月、8月、10月、12月、2月）
- ③ ホームページ、フェイスブックの運用
- ④ 福祉ニーズ調査
- ⑤ ラジオFMいずのくにでの情報発信 **【新規】**
- ⑥ 市社会福祉大会の開催

(2) ボランティア・福祉教育事業

- ① ボランティアセンターの運営と有効利用
- ② 収集ボランティア活動事業
- ③ ボランティア（個人、グループ）の育成
- ④ ボランティア連絡会の運営支援
- ⑤ ボランティア養成講座（新規入門、既存団体育成）の開催
- ⑥ 団塊世代向け講座の開催
- ⑦ ボランティア活動の相談支援
- ⑧ ボランティア保険の事務事業
- ⑨ 小学生福祉体験事業
- ⑩ 中高生ボランティア体験事業
- ⑪ 市社協福祉教育実践校支援事業
- ⑫ 福祉教育連絡会の運営
- ⑬ 出前福祉教育事業
- ⑭ 福祉絵画（ふくしのえ）事業
- ⑮ 災害ボランティア本部事業（啓発、災害ボランティア育成、本部運営訓練）

(3) 市民ふれあい広場の開催

(4) 地域支援事業

- ① 地域福祉見守りネットワーク事業（配食、見舞品、見守り員支援）
- ② 物品等貸出事業（車イス等介護機器、レクリエーション用具）
- ③ 家族介護者支援事業
- ④ 地域福祉講演会
- ⑤ 障がい福祉講演会

- ⑥ 発達障がい支援講座
- ⑦ 終活支援講座
- ⑧ 地域コミュニティづくり講座
- ⑨ 地域福祉活動支援事業
- ⑩ いきいきサロン事業
- ⑪ 居場所づくり事業
- ⑫ 生活応援いずのくに事業
- ⑬ 地域貢献事業（社会福祉法人連絡会支援）
- ⑭ 社協キャラクターいずのん福祉啓発事業

(5) 子育て支援事業

- ① おもちゃ図書館運営事業
- ② おもちゃ病院運営事業
- ③ まんが図書館事業 【新規】
- ④ 多世代交流事業
- ⑤ 発達障がい児支援講座
- ⑥ 子育て支援講演会
- ⑦ こども食堂支援事業（新規等立上げ、運営支援）
- ⑧ いずのんこども食堂運営事業
- ⑨ いずのんこどもファーム事業
- ⑩ 福祉ふれあい映画会
- ⑪ おてらおやつクラブ事業への協力

(6) 相談援護推進事業

- ① 福祉総合相談
- ② 司法書士相談
- ③ 発達障がい児相談
- ④ 成年後見支援相談 【新規】
- ⑤ 交通遺児支援事業 【新規】
- ⑥ フードドライブ事業（フードバンクふじのくに、おうちコープ）
- ⑦ 文具バンク事業
- ⑧ 歳末見舞金支給事業
- ⑨ 歳末子どもおもちゃ券支給事業
- ⑩ 歳末子ども交流事業（体験交流、クリスマスプレゼント）【新規】
- ⑪ ひとり親世帯等支援事業（図書カード、食料品支援） 【新規】
- ⑫ 福祉事業指定寄付金募集事業 【新規】

(7) 社会福祉団体育成支援事業

- ① 民生委員児童委員協議会の支援（事務局）
- ② シニアクラブの支援（事務局）
- ③ 手をつなぐ育成会の支援（事務局）
- ④ 精神保健福祉会の支援（事務局）
- ⑤ 遺族会の支援（事務局）
- ⑥ 身体障害者福祉会の支援（休会中）
- ⑦ その他福祉団体との連携

3 市受託事業

- (1) 移動支援事業
- (2) 意思疎通支援事業手話奉仕員養成講座(入門編、基礎編)
- (3) 生活支援体制整備事業
- (4) (*の標記事業)

4 県社会福祉協議会受託事業

- (1) 生活福祉資金貸付事業
- (2) 日常生活自立支援事業

5 成年後見制度事業

- (1) 法人後見事業
- (2) 成年後見支援センター運営事業(*市受託) **【新規】**

6 小口資金貸付事業

- (1) 小口資金貸付事業

7 共同募金事業

- (1) 共同募金配分金事業
- (2) 共同募金委員会への支援(事務局)
- (3) 赤い羽根共同募金事業の推進
- (4) 歳末たすけあい募金事業の推進
- (5) 災害ボランティア本部資機材整備事業 **【新規】**

8 居宅介護支援事業

- (1) 伊豆の国市社協居宅介護支援事業所の運営
- (2) 居宅介護支援事業
- (3) 食の自立支援アセスメント調査事業(*市受託)

9 訪問介護事業

- (1) 伊豆の国市社協訪問介護事業所の運営
- (2) 訪問介護事業
- (3) 介護予防訪問型サービス事業

10 老人デイサービス事業

- (1) 伊豆の国市社協デイサービスセンターにらやまの運営
- (2) 通所介護事業
- (3) 介護予防通所型サービス事業

11 障害福祉サービス事業

- (1) 伊豆の国市社協障害福祉サービス事業所の運営
- (2) 指定居宅介護、指定重度訪問介護事業

12 障害福祉サービス事業同行援護事業

- (1) 指定同行援護事業

13 障害特定相談支援事業

- (1) サポートセンターいずのくにの運営
(2) 障害特定相談支援事業
(3) 地域生活支援事業相談支援業務 (*市受託)
(4) 障害支援区分認定調査事業 (*市受託)

14 韮山福祉センター管理運営事業

- (1) 韮山福祉センターの管理運営 (*市指定管理者・公益事業)

15 地域包括支援センター事業

- (1) 韮山地域包括支援センター事業 (*市受託・公益事業)
(2) 食の自立支援アセスメント調査事業 (*市受託)

16 生活困窮者自立支援事業

- (1) 自立相談支援事業 (*市受託・公益事業)
(2) 家計改善支援事業 (*市受託・公益事業)
(3) 子どもの学習・生活支援事業 (*市受託・公益事業)

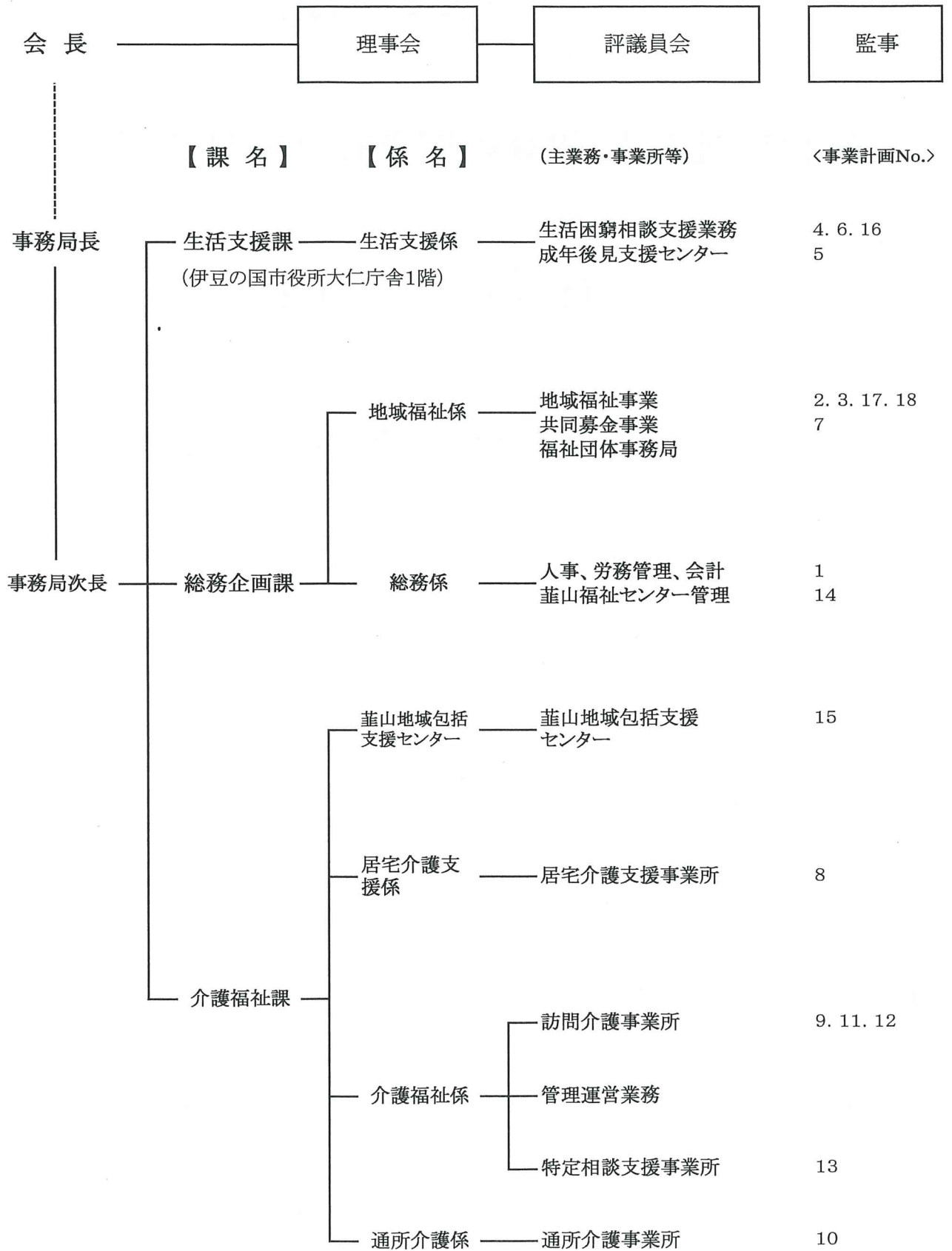
17 日本赤十字社静岡県支部伊豆の国市地区事業

- (1) 日赤伊豆の国市地区事務事業
(2) 日赤会費事業の推進
(3) 市赤十字奉仕団への支援 (事務局)
(4) 日赤有功会、協賛委員会への支援
(5) 災害等義援金・救援金、募金活動への協力

18 その他市社会福祉事業

- (1) 地区敬老会の支援

令和3年度伊豆の国市社会福祉協議会 事務局組織体制



3課

7係

職員数 76名(パート職員含)

令和3年度

社会福祉法人 伊豆の国市社会福祉協議会 予算書

(自)令和 3年 4月 1日

(至)令和 4年 3月31日

・収入総額 299,646千円
(1)+(4)+(7)

・支出総額 351,116千円
(2)+(5)+(8)+(10)

・前期末支払資金残高 51,470千円
(12)

法人全体 資金収支当初予算書
令和3年4月

法人：社会福祉法人 伊豆の国市社会福祉協議会

1 / 1

(単位：千円)

勘定科目	前年度予算額	当初予算額	増減	備考
< 事業活動による収支 >				
< 収入 >				
会費収入	7,078	6,951	△127	
寄附金収入	2,200	2,000	△200	
経常経費補助金収入	47,296	46,596	△700	
受託金収入	104,765	100,042	△4,723	
貸付事業収入	300	300	0	
事業収入	911	1,092	181	
負担金収入	228	156	△72	
介護保険事業収入	133,366	129,449	△3,917	
障害福祉サービス等事業収入	13,221	12,294	△927	
受取利息配当金収入	363	303	△60	
その他の収入	566	463	△103	
事業活動収入計(1)	310,294	299,646	△10,648	
< 支出 >				
人件費支出	232,488	239,924	7,436	
事業費支出	43,720	45,346	1,626	
事務費支出	17,105	14,575	△2,530	
貸付事業支出	300	300	0	
共同募金配分金事業費	10	10	0	
助成金支出	2,854	3,184	330	
負担金支出	384	0	△384	
事業活動支出計(2)	296,861	303,339	6,478	
事業活動資金収支差額(3)=(1)-(2)	13,433	△3,693	△17,126	
< 施設整備等による収支 >				
< 収入 >				
施設整備等収入計(4)	0	0	0	
< 支出 >				
固定資産取得支出	11,642	307	△11,335	
施設整備等支出計(5)	11,642	307	△11,335	
施設整備等資金収支差額(6)=(4)-(5)	△11,642	△307	11,335	
< その他の活動による収支 >				
< 収入 >				
積立資産取崩収入	1,572	0	△1,572	
その他の活動収入計(7)	1,572	0	△1,572	
< 支出 >				
基金積立資産支出	22,500	500	△22,000	
積立資産支出	13	13	0	
その他の活動による支出	3,420	3,483	63	
その他の活動支出計(8)	25,933	3,996	△21,937	
その他の活動資金収支差額(9)=(7)-(8)	△24,361	△3,996	20,365	
予備費支出(10)	54,027	43,474	△10,553	
当期資金収支差額合計(11)=(3)+(6)+(9)-(10)	△76,597	△51,470	25,127	
前期末支払資金残高(12)	76,597	51,470	△25,127	
当期末支払資金残高(11)+(12)	0	0	0	