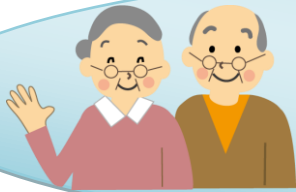


大切な家族が、知らない間に
どこかへ行ってしまわない
か、**心配**…!!



事前登録

システムについて

認知症などにより行方不明になる可能性のある方の「名前、住所、連絡先、特徴、写真など」の情報をあらかじめ市へ登録することで、検索時に**早期**に対応し、**早期発見**（身元確認）ができるようにします。

対象者となる方

認知症や障がいなどにより、徘徊のおそれのある方

相談・申請窓口

- ◇保健福祉・こども・子育て相談センター（市役所大仁庁舎内） ☎：0558-76-8010
- ◇長岡地域包括支援センター（特養いちごの里内） ☎：055-946-0692
- ◇韮山地域包括支援センター（韮山福祉・保健センター内） ☎：055-949-9213
- ◇大仁地域包括支援センター（特養プレーグおおひと内） ☎：0558-76-7311



申請に必要なもの

- ① 届出書の記入（届出書は上記の「相談・申請窓口」4ヶ所にあります）
- ② 登録する方の特徴の分かる写真

利用料金

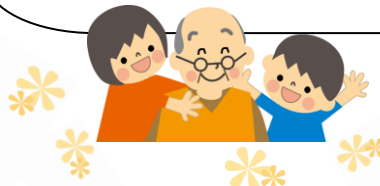
利用料金の負担はありません

登録情報の活用について

- ① 記入していただいた届出書は、原本を保健福祉・こども・子育て相談センターで、写しを大仁警察署生活安全課で保管します。
- ② 大仁警察署は届出書の情報を、徘徊高齢者等を検索・発見・保護した場合における身元確認業務にのみ活用します。



「徘徊高齢者等 SOS ネットワーク」とは、徘徊のおそれのある高齢者及び障がい者が行方不明になった場合、早期に発見できるよう関係機関等による支援協力をお願いし、少しでも早くご家族のもとへ帰られるよう支援するシステムです。



【問い合わせ先】
伊豆の国市役所 長寿福祉課
☎0558-76-8010

