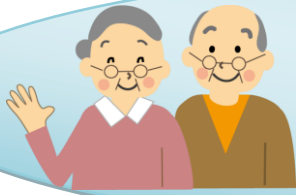


大切な家族が、知らない間に
どこかへ行ってしまわない
か、**心配**…!!



事前登録

システムについて

認知症などにより行方不明になる可能性のある方の「名前、住所、連絡先、特徴、写真など」の情報をあらかじめ市へ登録することで、検索時に**早期**に対応し、**早期発見**（身元確認）ができるようにします。

対象者となる方

認知症や障がいなどにより、徘徊のおそれのある方

相談・申請窓口

- ◇保健福祉・こども・子育て相談センター（市役所大仁庁舎内） ☎：0558-76-8010
- ◇長岡地域包括支援センター（特養いちごの里内） ☎：055-946-0692
- ◇韮山地域包括支援センター（韮山福祉・保健センター内） ☎：055-949-9213
- ◇大仁地域包括支援センター（特養プレーグおおひと内） ☎：0558-76-7311



申請に必要なもの

- ① 届出書の記入（届出書は上記の「相談・申請窓口」4ヶ所にあります）
- ② 登録する方の特徴の分かる写真

利用料金

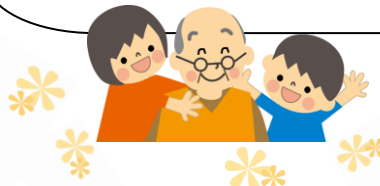
利用料金の負担はありません

登録情報の活用について

- ① 記入していただいた届出書は、原本を保健福祉・こども・子育て相談センターで、写しを大仁警察署生活安全課で保管します。
- ② 大仁警察署は届出書の情報を、徘徊高齢者等を検索・発見・保護した場合における身元確認業務にのみ活用します。



「徘徊高齢者等 SOS ネットワーク」とは、徘徊のおそれのある高齢者及び障がい者が行方不明になった場合、早期に発見できるよう関係機関等による支援協力をお願いし、少しでも早くご家族のもとへ帰られるよう支援するシステムです。



【問い合わせ先】

伊豆の国市役所 長寿福祉課

☎0558-76-8010

SOSネットワーク・事前登録の流れ



おばあちゃんが知らぬ間に
どこかへ出かけてしまわない
か、心配…



伊豆の国市役所

氏名		住所		電話番号	
氏名	住所	電話番号	氏名	住所	電話番号
氏名	住所	電話番号	氏名	住所	電話番号
氏名	住所	電話番号	氏名	住所	電話番号
氏名	住所	電話番号	氏名	住所	電話番号
氏名	住所	電話番号	氏名	住所	電話番号
氏名	住所	電話番号	氏名	住所	電話番号
氏名	住所	電話番号	氏名	住所	電話番号
氏名	住所	電話番号	氏名	住所	電話番号
氏名	住所	電話番号	氏名	住所	電話番号

保
管



大仁警察署

事前登録を市へ申請する

もし、ご家族が
行方不明となったら…



すばやい情報発信
事前登録書の活用



検索依頼発信

事前登録書をもとに
すばやく検索開始!!

広報による
同報無線での
呼びかけ

メール配信による
検索協力の依頼

